

# ЗП 274 кв.м

ДОВЪРШИТЕЛНИ РАБОТИ:

| ПОМЕЩЕНИЕ:              | ПОД          | СТЕНИ                  | ТАВАН                |
|-------------------------|--------------|------------------------|----------------------|
| дневни                  | ламинат      | латекс                 | латекс               |
| кухня, кух. бокс        | ламинат      | фарфор до 1.50м латекс | латекс               |
| водни ингрета, коридори | керамика     | латекс                 | латекс               |
| WC, баня                | теракота     | фарфор                 | мармуро-ним. мозайка |
| стълбище, общи части    | гранито-грес | латекс                 | латекс               |
| спални                  | ламинат      | латекс                 | латекс               |

ЗАБЕЛЕЖКИ:

1. Всички топлоизолации са по ОВ изчисления.
2. Височината на вратите е от коята готов под.
3. Подпрозоречния плот е от коята готов под.
4. Всички прозорци са обезопасени на височина 85 см от коята готов под.
5. Преди поръчка на дограмата да се вземат мерки от място.
6. Всички ръбове на стени, облицовани с керамика, да се оформят с ъглови профили.
7. Цветове, материали и размери, неуказани в чертежа, да се съгласуват с архитектата.
8. Наклоните на настилите в баните да се направят към подавите сифони, съгласно проект Вик
9. Всички стени между санитарни възли и спални помещения са с допълнителна звукоизолация
10. Всички стени между асансьорни шахти и жилища са с допълнителна звукоизолация

Възложител: "БАЛКАНА ХОТЕЛ" ООД

This drawing is made by TИПЕН LTD. All rights reserved. It is not allowed to copy and use this drawing without our knowledge.

Проектант: ТИПЕН ЕООД

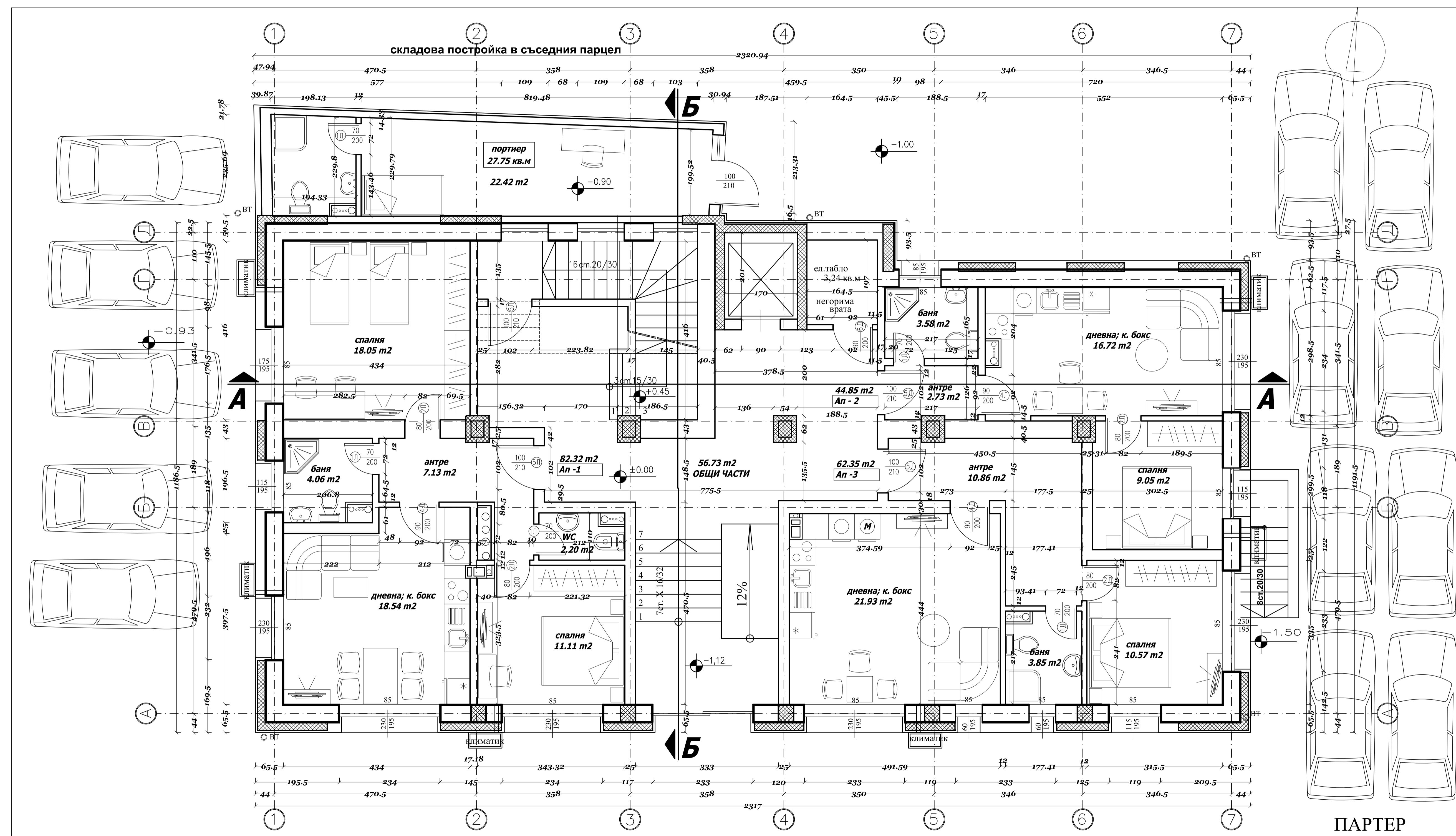
ул. "МИЦАНОВА" 69  
1421 СОФИЯ

тел: 02 80 80 530  
факс: 02 80 80 541

ИНВЕСТИЦИОНЕН ПРОЕКТ

ОБЕКТ: ПРЕУСТРОЙСТВО НА ХОТЕЛ В ЖИЛИЩНА СГРАДА в УПИ VII-399, кв. 112, гр. Габрово

| ЧАСТ       | АРХИТЕКТУРА            | фаз    | ТП       |
|------------|------------------------|--------|----------|
|            |                        | машаб  | 1:50     |
| ЧЕРТЕЖ     | РАЗПРЕДЕЛЕНИЕ ПАРТЕР   | дата   | 2018     |
|            |                        | чертеж | 11/03-00 |
| ПРОЕКТАНТ  | арх. Красимир Димитров |        |          |
|            | к.арх. Цв. Димитрушева |        |          |
| СЪГЛАСУВАЛ | СК инж. Иван Петров    |        |          |
|            | ЕЛ инж. Св. Стайков    |        |          |
|            | ОВ инж. В. Кюсев       |        |          |
|            | Вик инж. Е. Богданова  |        |          |
| УПРАВИТЕЛ  | инж. В. Стоянов        |        |          |



ПАРТЕР