

ЗП 264 кв.м

ДОВЪРШТЕЛНИ РАБОТИ:

ПОМЕЩЕНИЕ:	ПОД	СТЕНИ	ТАВАН
дневни	ламинат	латекс	латекс
кухня, кух. бокс	ламинат	фаянс до 1,50м	латекс
входни антре, коридори	керамика	латекс	латекс
W.C. бани	теракота	фаянс	мармур-цим. мазилка
стъпанище, общи части	гранито-грес	латекс	латекс
спални	ламинат	латекс	латекс

- ЗАБЕЛЕЖКИ:**
1. Всички топлизоизолации са по ОБ изчисления.
 2. Височината на вратите е от kota готов под.
 3. Подпрозоречния плот е от kota готов под.
 4. Всички прозорци са обезопасени на височина 85 см от kota готов под.
 5. Преди поръчка на дограмата да се вземат мерки от място.
 6. Всички ръбове на стени, облицовани с керамика, да се оформят с ъллови профили.
 7. Цветове, материали и размери, неуказани в чертежа, да се съгласуват с архитекта.
 8. Наклоните на настилките в баните да се направят към подовите сифони, съгласно проект Вик
 9. Всички стени между санитарни възли и спални помещения са с допълнителна звукоизолация
 10. Всички стени между асансьорни шахти и жилища са с допълнителна звукоизолация

Възложител: **"БАЛКАНА ХОТЕЛ" ООД**

This drawing is made by TИПЕН LTD. All rights reserved. It is not allowed to copy and use this drawing without our knowledge.

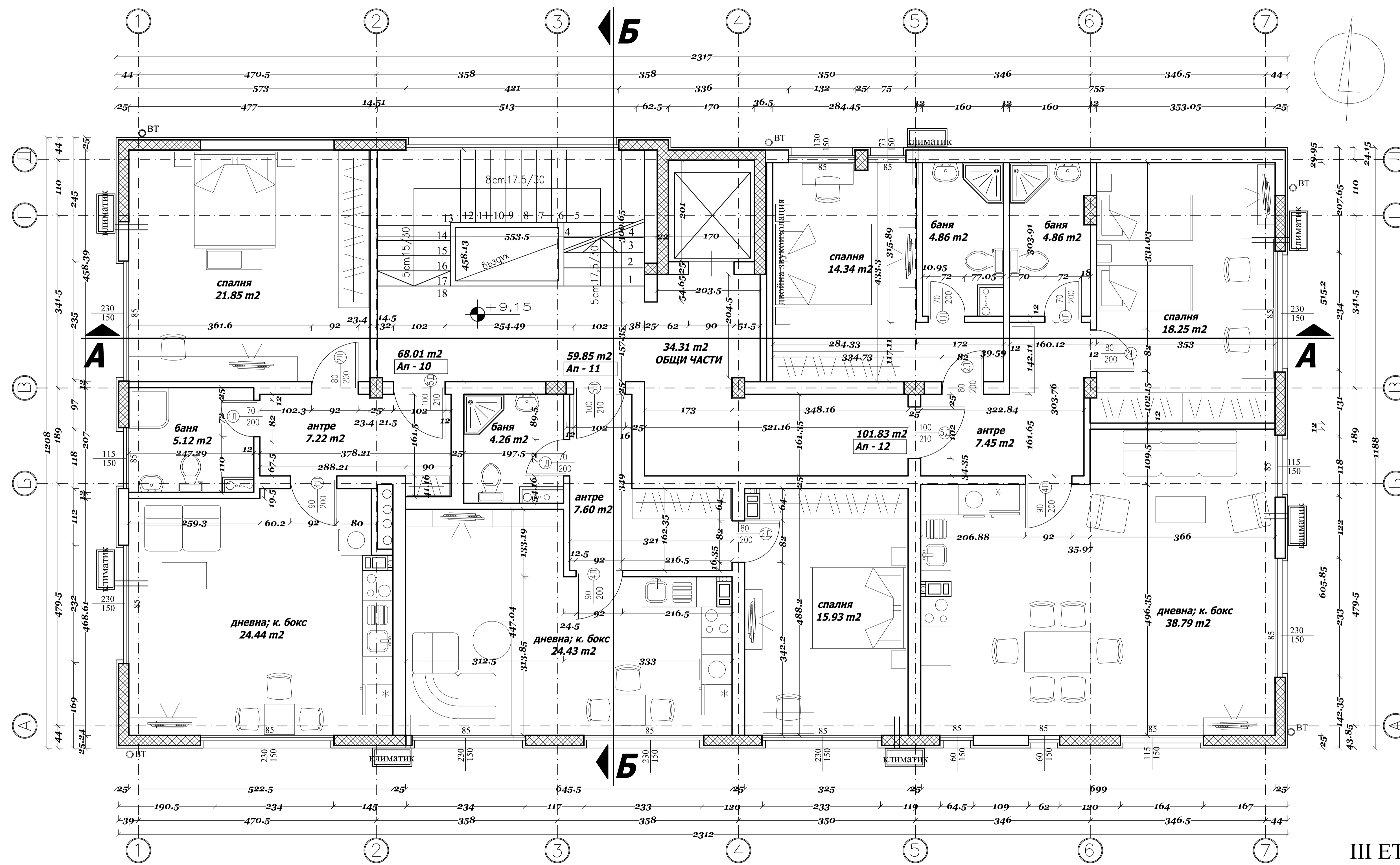
Проектант: **ТИПЕН ЕООД**

ул. "НИШАВА" 99 тел. 02 80 80 530
1421 СОФИЯ факс: 02 80 80 541

ИНВЕСТИЦИОНЕН ПРОЕКТ

ОБЕКТ: ПРЕУСТРОЙСТВО НА ХОТЕЛ В ЖИЛИЩНА СГРАДА в УПИ VII-399, кв. 112, гр. Габрово

ЧАСТ	АРХИТЕКТУРА	фаза	ТП
ЧЕРТЕЖ	РАЗПРЕДЕЛЕНИЕ III ЖИЛИЩЕН ЕТАЖ	мащаб	1:50
		дата	2018
		чертеж	01/06-00
ПРОЕКТАНТ	арх. Красимир Димитров		
	к.арх. Цв. Димитрушева		
СЪГЛАСУВАЛ	СК инж. Иван Петров		
	ЕЛ инж. Св. Стайков		
	ОВ инж. В. Кьосев		
	Вик инж. Е. Богданова		
УПРАВИТЕЛ	инж. В. Стоянов		



III ЕТАЖ