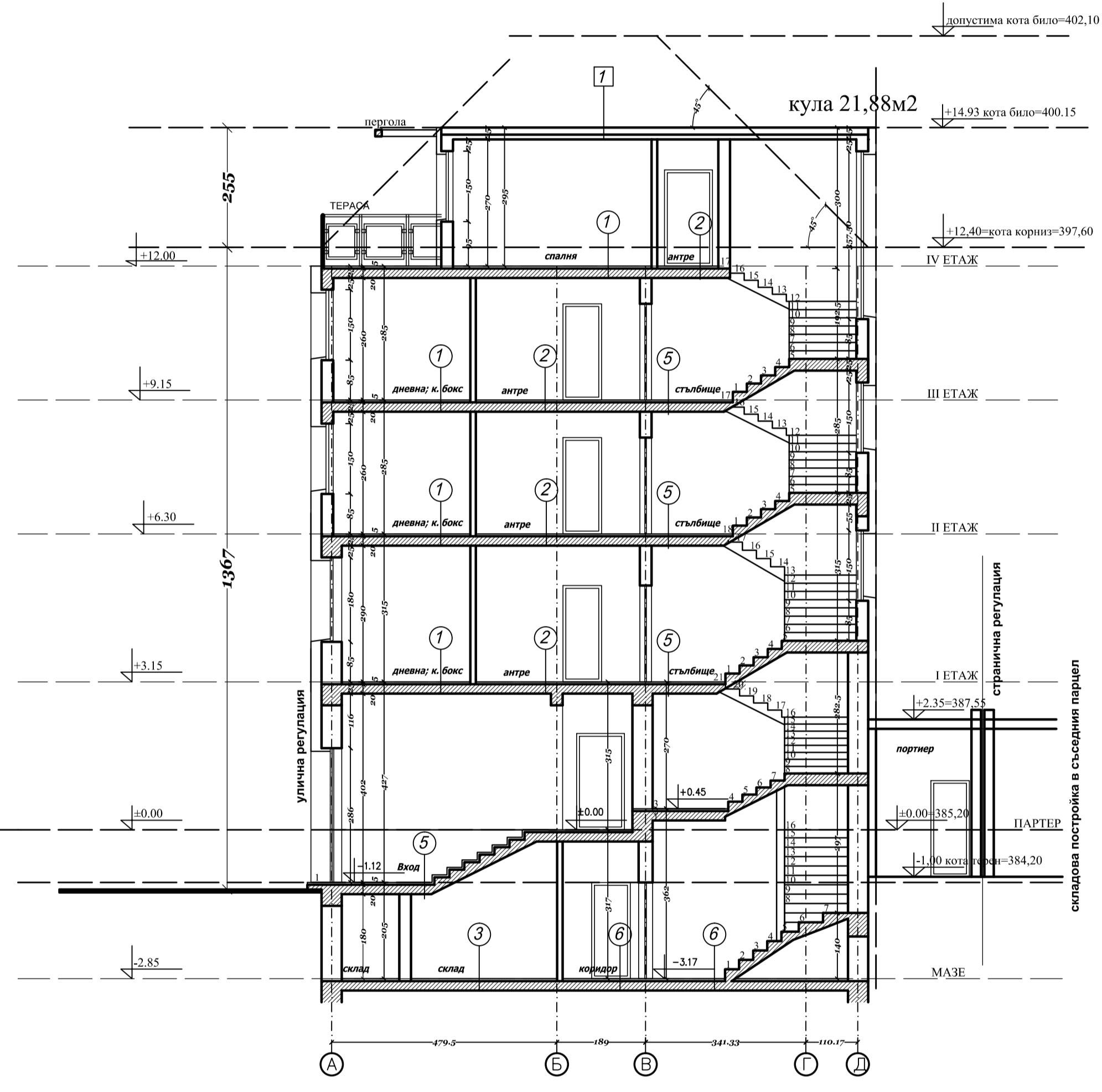


РАЗРЕЗ А-А



РАЗРЕЗ Б-Б

- ОБРАБОТКА НА ПОДОВЕТЕ**
- 1 ЛАМИНАТ - 0.5 см.
 - 2 ЛЕПЛО - 0.2 см.
 - 3 ЦИМЕНТОВА ЗАМАЗКА - 3 см.
 - 4 СТ. БЕТОНОВА ПЛОЧА - 18 см.
 - 5 ГИПСОВА МАЗИЙКА
 - 6 КЕРАМИКА - 0.5 см.
 - 7 ТЕРАКОТ - 0.5 см.
 - 8 ЦИМЕНТОВА ЗАМАЗКА - 4 см.
 - 9 АРМИРАНА БЕТОНОВА НАСТИЛКА - 5 см.
 - 10 ПОЛИЕТИЛЕНОВО ФОЛИО
 - 11 ФУНДАМЕНТНА ПЛОЧА - 130, 100, 40 см.
 - 12 ПОДЛОЖЕН БЕТОН - 10 см.
 - 13 ТРАМБОВАНА ЗЕМНА ОСНОВА
- ОБРАБОТКА НА ВЪНШНИ СТЕНИ**
- / I и II етаж - магазини /**
- 1 ТУХЛЕНА ЗИДАРИЯ - 25 см.
 - 2 ТОПЛОИЗОЛАЦИЯ EPS - 10 см.
 - 3 МЕТАЛНА МРЕЖА
 - 4 КАМЕННА ОБЛАДЪВКА 2 см.
- / от първи жили. етаж нагоре /**
- 1 ТУХЛЕНА ЗИДАРИЯ - 25 см.
 - 2 ТОПЛОИЗОЛАЦИЯ EPS - 10 см.
 - 3 ПОЛИПРОПИЛЕНОВА МРЕЖА
 - 4 МИКРОАРМА НАСТИЛКА
- ОБРАБОТКА НА ПОВРВИТЕ**
- 1 БИТУМЕНА ХИДРОИЗОЛАЦИЯ С МИНИМАЛНА ПОСЛОЙ
 - 2 ХИДРОИЗОЛАЦИЯ 2 ПЛЪТВА
 - 3 БИТУМЕН ГРУНД
 - 4 ОБЩИНА ОСВ. ПЛОСКОСТИ 2 см.
 - 5 ГРАНТОГРЕС - 0.5 см.
 - 6 ТЕРАКОТ - 0.5 см.
 - 7 ЦИМЕНТОВА ЗАМАЗКА - 4 см.
 - 8 СТ. БЕТОНОВА ПЛОЧА - 18 см.
 - 9 ГИПСОВА МАЗИЙКА
 - 10 ГРАНТОГРЕС - 0.5 см.
 - 11 ТЕРАКОТ - 0.5 см.
 - 12 ЦИМЕНТОВА ЗАМАЗКА - 4 см.
 - 13 СТ. БЕТОНОВА ПЛОЧА - 18 см.
 - 14 ГИПСОВА МАЗИЙКА

Възложител:	ВАСИЛ СТОЯНОВ
Проектант:	ТИПИЕН ЕООД
ул. "НАШВА" 99 тел. 02 80 80 530 1421 СОФИЯ факс: 02 80 80 541	
ИНВЕСТИЦИОНЕН ПРОЕКТ	
ОБЕКТ:	ПРЕУСТРОЙСТВО НА ХОТЕЛ В ЖИЛИЩНА СТРАДА в УЛИЦА VI-399, кв. 112, гр. Габрово

ЧАСТ	АРХИТЕКТУРА	фаза	
		мащаб	ТП
ЧЕРТЕЖ	РАЗРЕЗИ	дата	2018
		чертеж	11/09-00
ПРОЕКТАНТ	арх. Красимир Димитров		
	к. арх. Цв. Димитрушева		
СТЪПАСВАЛ	СК	инж. Иван Петров	
	ЕЛ	инж. Св. Стайков	
	ОВ	инж. В. Кьосев	
	ВИК	инж. Е. Богданова	
УПРАВИТЕЛ	инж. В. Стоянов		