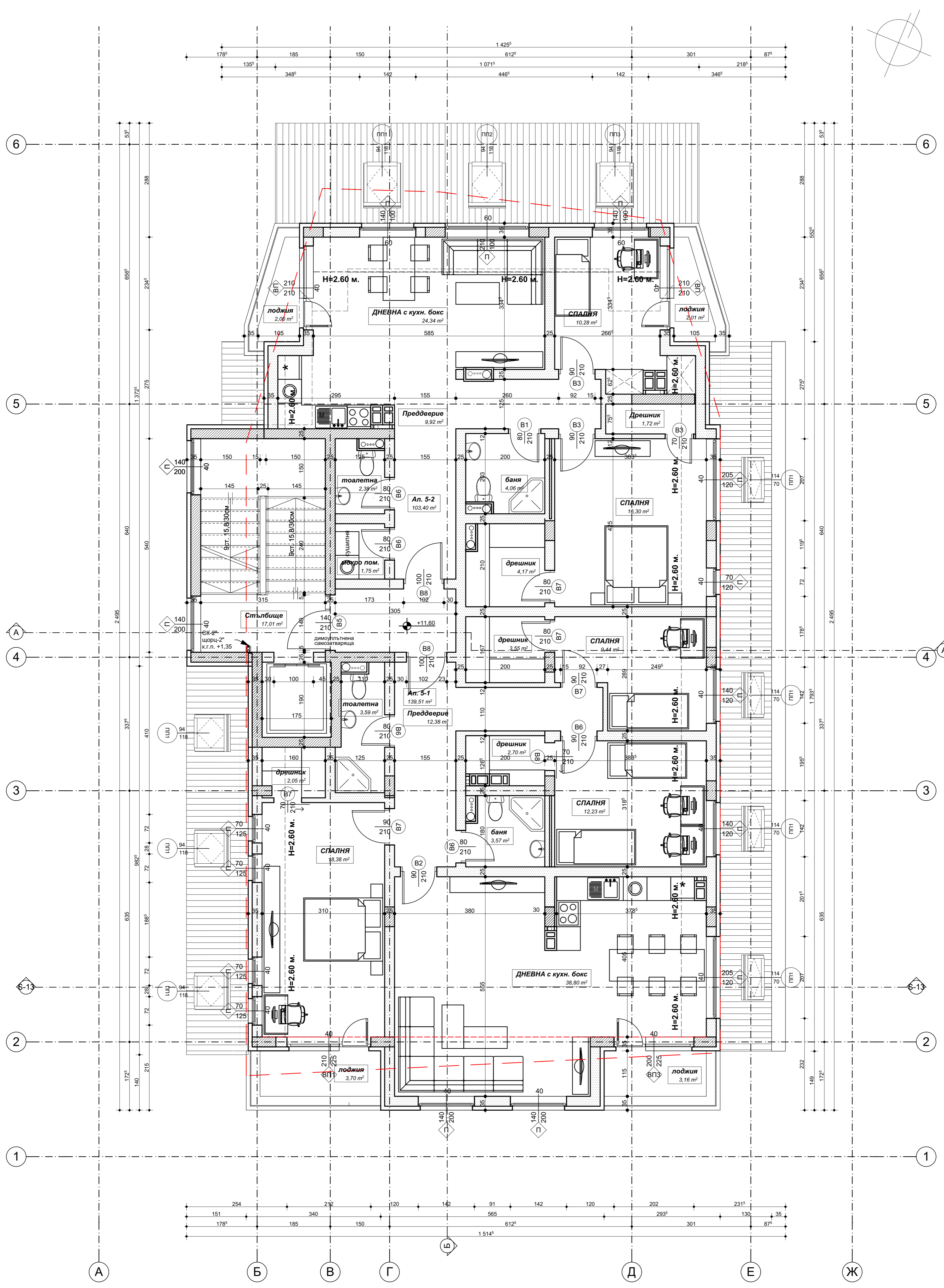


ЗАСТРОЕНА ПЛОЩ НА ЕТАЖА- 272,54 м²

ДОВЪРШИТЕЛНИ РАБОТИ			
ПОМЕЩЕНИЕ:	ПОД	СТЕНИ	ТАВАН
лоджии, тераси	гранитогрес	мини-мазилка	мини-мазилка
дневни	ламинат	латекс	латекс
кухни, кух. бокс	ламинат	фаянс до 1,50м	латекс
входни антрети, коридори	керамика	латекс	латекс
WC, бани	теракота	фаянс	варово-шп. мазилка
стълбове, общи части	гранитогрес	латекс	латекс
спални	ламинат	латекс	латекс

- ЗАБЕЛЕЖКИ:**
- Всички топлоизолации са по ОБ изчисления.
 - Височината на вратите е от ката готов под.
 - Подпозоречния плот е от ката готов под.
 - Всички прозорци са безопасени на височина 85 см от ката готов под.
 - Преди поръчка на дограмата да се вземат мерки от място.
 - Всички ръбове на стени, облицовани с керамика, да се оформят с ълови профили.
 - Цветове, материали и размери, неуказани в чертежа, да се съгласуват с архитекта.
 - Наклоните на настилките в баните да се направят към подовите сифони, съгласно проект ВиК
 - Всички стени между санитарни възли и спални помещения са с допълнителна звукоизолация
 - Всички стени между асансьорни шахти и жилища са с допълнителна звукоизолация.
 - Противопожарните врати са с необходимата ОУ и самозатварящи се.
 - Комините на сградата да се изпълнят съгласно изискванията на чл.128 от Нар.п.13-1971/2009г. на МВР, измазани отвътре и отвън, с клас по реакция на огън А1, с ОУ G50, без отвори към съседни помещения по цялата височина.

- ЛЕГЕНДА на означенията в чертежа:**
- Ст. бет. конструкция
 - Външна стена
Топлоизолация
 - Тухлени зидове
 - Леки преградни стени
 - Съставни стени с повишена шумоизолация (два слоя керамични блокове с ширина 12 и 8 см и допълнителен слой каменна вата между тях)
 - коминно тяло
 - BT водосточна тръба



ПРОЕКТАНТ:	ТиПиЕн ЕООД	ул. "ЧИШБАВ" 99 1421 СОФИЯ тел. 02 80 80 530 факс 02 80 80 541
ВЪЗЛОЖИТЕЛ:	"ЛОБО-БАУЧЕР" ЕООД РАЛИЦА ГЕОРГИЕВА ГЕОРГИЕВА	
ОБЕКТ:	ИНВЕСТИЦИОНЕН ПРОЕКТ ЖИЛИЩНА СГРАДА С ПОДЗЕМЕН ГАРАЖ УЛИЦА XIII-645, КВАРТАЛ 133, МЕСТНОСТ "ЛОЗЕНЕЦ III-ТА ЧАСТ", Р-Н "ЛОЗЕНЕЦ", ГР. СОВИЯ	

ЧАСТ	АРХИТЕКТУРА	фаза	ТП
		мащаб	1:50
ЧЕРТЕЖ	ПЛАН IV ЖИЛИЩЕН ЕТАЖ	дата	2022
		чертеж	01/07-00

СЪГЛАСУВАЛ	ПРОЕКТАНТ	арх. Д. Димитров
		арх. М. Станева
	СК	инж. Ив. Петров
	ЕП	инж. Св. Стайков
	ОВ	инж. В. Кьосев
	ВиК	инж. В. Димитрова
СЪГЛАСУВАЛ	ПБ	инж. В. Стоянов
	Геодезия	инж. Емил Мусов
	Ландшафт	ланд. арх. М. Нокова
УПРАВИТЕЛ	инж. В. Стоянов	

РАЗПРЕДЕЛЕНИЕ КОТА +11,60 М 1:50