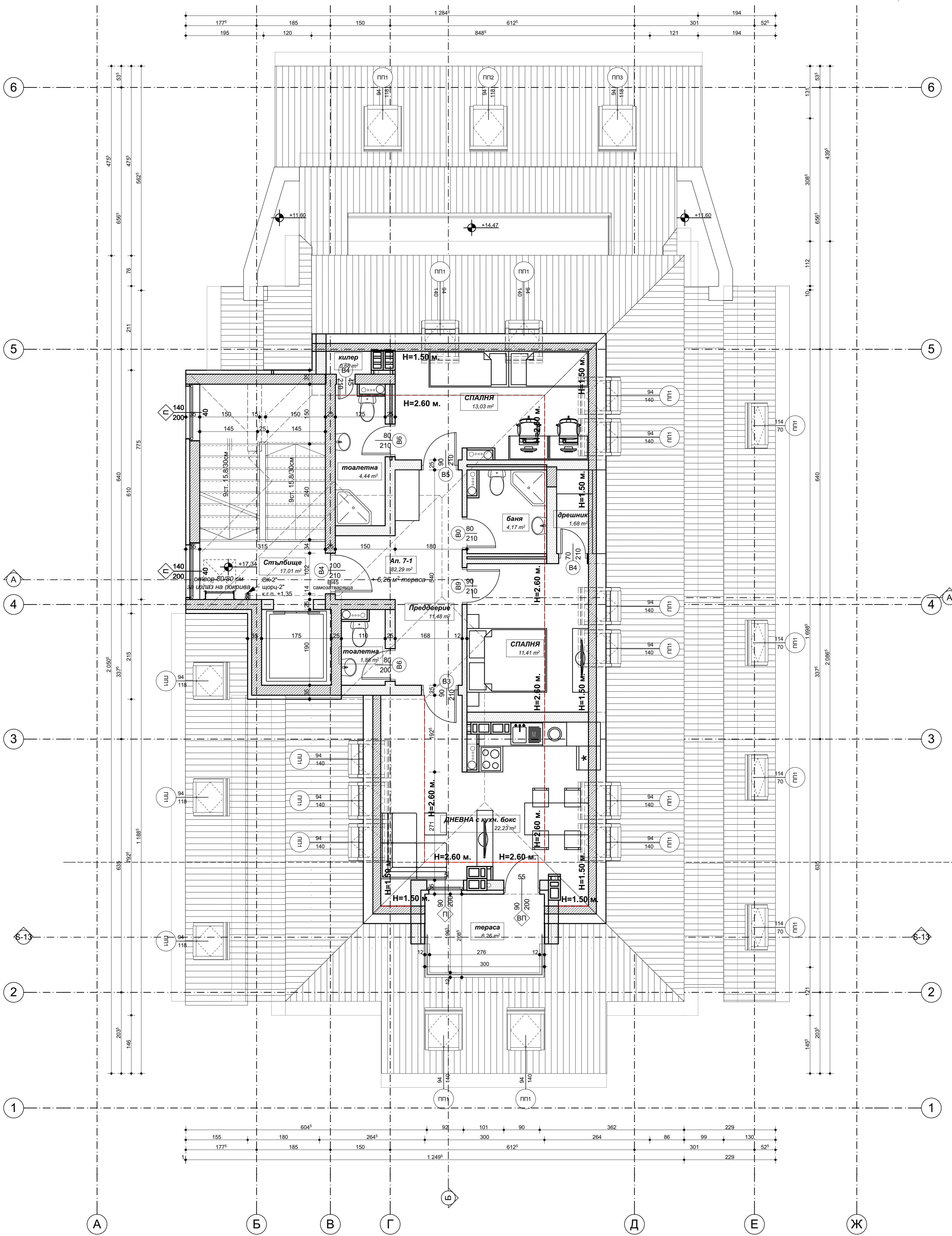


ЗАСТРОЕНА ПЛОЩ НА ЕТАЖА- 117,46 м²

ПОМЕЩЕНИЕ:	ПОД	СТЕНИ	ТАВАН
лоджии, тераси	гранитогрес	мин.мазика	мин.мазика
дневни	ламинат	латекс	латекс
кухни, кух. бокс	ламинат	фаянс до 1,50м латекс	латекс
входни антрети, коридори	керамика	латекс	латекс
WC, бани	теракота	фаянс	варово-щип. мазилка
стълбцие, общи части	гранитогрес	латекс	латекс
спални	ламинат	латекс	латекс

- ЗАБЕЛЕЖКИ:**
1. Всички топлоизолации са по ОБ изчисления.
 2. Височината на вратите е от kota готов под.
 3. Подпозоречния плот е от kota готов под.
 4. Всички прозорци са безопасени на височина 85 см от kota готов под.
 5. Преди поръчка на дограмата да се вземат мерки от място.
 6. Всички ръбове на стени, облицовани с керамика, да се оформят с ъглови профили.
 7. Цветове, материали и размери, неуказани в чертежа, да се съгласуват с архитекта.
 8. Наклоните на настилките в баните да се направят към подовите сифони, съгласно проект ВиК
 9. Всички стени между санитарни възли и спални помещения са с допълнителна звукоизолация
 10. Всички стени между асансьорни шахти и жилища са с допълнителна звукоизолация.
 11. Противопожарните врати са с необходимата ОУ и самозатварящи се.
 12. Комините на сградата да се изпълнят съгласно изискванията на чл.128 от Нар.п.3-1971/2009г. на МВР, измазани отвътре и отвън, с клас по реакция на огън А1, с ОУ G50, без отвори към съседни помещения по цялата височина.

- ЛЕГЕНДА на означенията в чертежа:**
- Ст. бет. конструкция
 - Външна стена
 - Топлоизолация
 - Тухлени зидове
 - Леки преградни стени
 - Съставни стени с повишена шумоизолация (два слоя керамични блокове с ширина 12 и 8 см и допълнителен слой каменна вата между тях)
 - коминно тяло
 - BT водосточна тръба



ПРОЕКТАНТ:	ТиПиЕн ЕООД	ул. "ЧИШБАВ" 99 1421 СОФИЯ тел. 02/ 80 80 530 факс 02/ 80 80 541
ВЪЗЛОЖИТЕЛ:	"ЛОБО-БАУЧЕР" ЕООД РАЛИЦА ГЕОРГИЕВА ГЕОРГИЕВА	
ОБЕКТ:	ИНВЕСТИЦИОНЕН ПРОЕКТ ЖИЛИЩНА СГРАДА С ПОДЗЕМЕН ГАРАЖ УЛИЦА III-ТА ЧАСТ, П-Н "ЛОЗЕНЕЦ", ГР. СОФИЯ	

ЧАСТ	АРХИТЕКТУРА	фаза	ТП
ЧЕРТЕЖ	ПЛАН И ПОДПОКРИВЕН ЕТАЖ	мащаб	1:50
		дата	2022
		чертеж	01/09-00

СЪГЛАСУВАЛ	ПРОЕКТАНТ	арх. Д. Димитров
		арх. М. Станева
	СК	инж. Ив. Петров
	ЕЛ	инж. Св. Стайков
	ОВ	инж. В. Късов
	ВиК	инж. В. Димитрова
	ПБ	инж. В. Стоянов
СУГЛАСУВАЛ	Геодезия	инж. Емил Мусов
	Ландшафт	ланд. арх. М.Нокова
УПРАВИТЕЛ	инж. В. Стоянов	

РАЗПРЕДЕЛЕНИЕ КОТА +17,34 М 1:50